



TOYOTA

СТРЕМИТЬСЯ
К ЛУЧШЕМУ

RAV4

РУКОВОДСТВО ДЛЯ ВЛАДЕЛЬЦА



Плановое техническое обслуживание

Выполняйте техническое обслуживание в соответствии с приведенным ниже графиком:

Требования графика технического обслуживания

Техническое обслуживание автомобиля необходимо выполнять в соответствии с обычным графиком технического обслуживания. (См. "График технического обслуживания".)

Если автомобиль в основном эксплуатируется в приведенных ниже условиях, некоторые виды технического обслуживания должны выполняться чаще, чтобы поддерживать автомобиль в хорошем состоянии.

(См. "График дополнительного технического обслуживания".)

<p>A. Состояние дорог</p> <p>1. Эксплуатация на плохих, грязных дорогах или на дорогах, покрытых мокрым снегом.</p> <p>2. Эксплуатация на пыльных дорогах. (Дороги в районах с небольшим количеством асфальтированных дорог или сильной запыленностью и сухим воздухом.)</p> <p>3. Эксплуатация на дороге, посыпанной солью для борьбы с обледенением.</p>	<p>B. Условия эксплуатации</p> <p>1. Тяжело нагруженный автомобиль. (Пример: буксировка прицепа, использование автоприцепа-каравана, верхнего багажника и т. п.)</p> <p>2. Частые короткие поездки на расстояние менее 8 км при наружной температуре ниже нуля. (Температура двигателя не достигает нормальной температуры.)</p> <p>3. Продолжительная работа на холостом ходу и/или движение на небольшой скорости на значительные расстояния (полицейские машины, а также профессиональное/частное использование, такое как такси или автомобили для доставки товаров на дом).</p> <p>4. Непрерывное движение на высокой скорости (80% или более от максимальной скорости автомобиля) в течение более 2-х часов.</p>
---	---

График технического обслуживания

Операции технического обслуживания:

I = Проверка, ремонт либо замена при необходимости

R = Замена, изменение или смазка

T = Затяжка указанным крутящим моментом

ПЕРИОДИЧНОСТЬ ОБСЛУЖИВАНИЯ:		ПОКАЗАНИЯ ОДОМЕТРА								МЕСЯЦЫ
(Показания одометра или число месяцев, в зависимости от того, что наступает раньше.)		x1000 км	10	20	30	40	50	60	70	80
		x1000 миль	6	12	18	24	30	36	42	48
ОСНОВНЫЕ КОМПОНЕНТЫ ДВИГАТЕЛЯ										
1	Приводные ремни		I		I		I		I	24
2	Моторное масло	R	R	R	R	R	R	R	R	12
3	Масляный фильтр	R	R	R	R	R	R	R	R	12
4	Система охлаждения и обогрева <<См. примечание 1.>>				I				I	24
5	Охлаждающая жидкость двигателя <<См. примечание 2.>>				I				I	—
6	Выхлопные трубы и крепления		I		I		I		I	12
СИСТЕМА ЗАЖИГАНИЯ										
7	Свечи зажигания	Замена через каждые 100000 км								—
8	Аккумуляторная батарея	I	I	I	I	I	I	I	I	12
ТОПЛИВНАЯ СИСТЕМА И СИСТЕМА СНИЖЕНИЯ ТОКСИЧНОСТИ ВЫХЛОПНЫХ ГАЗОВ										
9	Топливный фильтр <<См. примечание 3.>>								R	96
10	Система впрыска топлива <<См. примечания 4 и 5.>>	Добавляйте очиститель системы впрыска топлива в топливный бак каждые 10000 км.								
11	Воздушный фильтр		I		R		I		R	I: 24 R: 48
12	Крышка заливной горловины топливного бака, топливопроводы, соединения и клапан давления паров топлива <<См. примечание 1.>>				I				I	24
13	Абсорбер				I				I	24

ПЕРИОДИЧНОСТЬ ОБСЛУЖИВАНИЯ:			ПОКАЗАНИЯ ОДОМЕТРА								МЕСЯЦЫ	
(Показания одометра или число месяцев, в зависимости от того, что наступает раньше.)			x1000 км	10	20	30	40	50	60	70		80
			x1000 миль	6	12	18	24	30	36	42		48
ШАССИ И КУЗОВ												
14	Педадь тормоза и стояночный тормоз <<См. примечание 6.>>		I	I	I	I	I	I	I	I	6	
15	Тормозные колодки и тормозные диски		I	I	I	I	I	I	I	I	6	
16	Тормозная жидкость		I	I	I	R	I	I	I	R	I: 6 R: 24	
17	Рабочая жидкость привода сцепления (механическая коробка передач)		I	I	I	R	I	I	I	R	I: 6 R: 24	
18	Трубки и шланги тормозной системы			I		I		I		I	12	
19	Вакуумный насос усилителя тормозов	Двигатель M20A-FKS	Замена через каждые 200000 км									
		Двигатель A25A-FKS <<См. примечание 7.>>	Проверка через каждые 200000 км									
20	Рулевое колесо, привод и редуктор рулевого управления			I		I		I		I	12	
21	Болты карданного вала (модели с полным приводом)			T		T		T		T	12	
22	Чехлы ведущего вала			I		I		I		I	24	
23	Шаровые шарниры и пыльники подвески			I		I		I		I	12	
24	Рычаг управления коробкой передач для ручной коробки передач				I			I			—	

ПЕРИОДИЧНОСТЬ ОБСЛУЖИВАНИЯ:		ПОКАЗАНИЯ ОДОМЕТРА									МЕСЯЦЫ
(Показания одометра или число месяцев, в зависимости от того, что наступает раньше.)		x1000 км	10	20	30	40	50	60	70	80	
		x1000 миль	6	12	18	24	30	36	42	48	
25	Трансмиссионное масло для механической коробки передач (в том числе для переднего дифференциала)					I				I	48
26	Трансмиссионная жидкость для автоматической трансмиссии (в том числе для переднего дифференциала)					I				I	24
27	Шланги и соединения системы охлаждения трансмиссионной жидкости в автоматической коробке передач					I				I	24
28	Масло в раздаточной коробке (модели с полным приводом)		I			R		I		R	I: 12 R: 48
29	Масло заднего дифференциала (Модели с полным приводом)		I			R		I		R	I: 12 R: 48
30	Передняя и задняя подвески		I			I		I		I	12
31	Шины и давление воздуха	I	I	I	I	I	I	I	I	I	6
32	Световые приборы, сигналы, стеклоочистители и омыватели	I	I	I	I	I	I	I	I	I	6
33	Фильтр кондиционера		R			R		R		R	—

ПРИМЕЧАНИЕ.

1. Через 80000 км или 48 месяцев проверка через каждые 20000 км или 12 месяцев.
2. Первая замена после 160000 км, затем – через каждые 80000 км.
3. В том числе фильтр в топливном баке.
4. Подлинный очиститель системы впрыскивания топлива фирмы Toyota или эквивалентный.
5. Только для Кыргызстана.
6. Проверка стояночного тормоза не является необходимой.
7. Замените крыльчатку вакуумного насоса и колпачки крыльчатки вакуумного насоса новыми; повторное использование крыльчатки вакуумного насоса и колпачков крыльчатки вакуумного насоса запрещено.

График дополнительного технического обслуживания

Пользуйтесь рекомендациями приведенной ниже таблицы при выполнении обслуживания узлов, требующих особого графика ухода из-за тяжелых условий эксплуатации. (Основные принципы см. в разделе “Требования графика технического обслуживания”).

А-1: Эксплуатация на плохих, грязных дорогах или на дорогах, покрытых мокрым снегом.	
Проверка* тормозных колодок и дисков	Каждые 5000 км или 3 месяца
Проверка* трубок и шлангов тормозной системы	Каждые 10000 км или 6 месяцев
Проверка* чехлов ведущего вала	Каждые 10000 км или 12 месяцев
Проверка* шарового шарнира и пыльников подвески	Каждые 10000 км или 6 месяцев
Затяжка болтов карданного вала (модели с полным приводом)	Каждые 10000 км или 6 месяцев
Проверка* рулевого колеса, привода и рулевого механизма	Каждые 5000 км или 3 месяца
Проверка* передней и задней подвесок	Каждые 10000 км или 6 месяцев
Затяжка болтов и гаек на шасси и кузове <<См. примечание.>>	Каждые 10000 км или 6 месяцев

*: При необходимости выполните коррекцию или замену.

А-2: Эксплуатация на пыльных дорогах. (Дороги в районах с небольшим количеством асфальтированных дорог или сильной запыленностью и сухим воздухом.)	
Замена моторного масла	Каждые 5000 км или 6 месяцев
Замена масляного фильтра	Каждые 5000 км или 6 месяцев
Проверка* или замена воздушного фильтра	I: Каждые 2500 км или 3 месяца R: Каждые 40000 км или 48 месяцев
Проверка* тормозных колодок и дисков	Каждые 5000 км или 3 месяца
Затяжка болтов карданного вала (модели с полным приводом)	Каждые 10000 км или 6 месяцев
Замена фильтра системы кондиционирования воздуха	Каждые 15000 км

*: При необходимости выполните коррекцию или замену.

А-3: Эксплуатация на дороге, посыпанной солью для борьбы с обледенением.	
Затяжка болтов карданного вала (модели с полным приводом)	Каждые 10000 км или 6 месяцев

В-1: Тяжело нагруженный автомобиль. (Пример: буксировка прицепа, использование автоприцепа-каравана, верхнего багажника и т. п.)	
Замена моторного масла	Каждые 5000 км или 6 месяцев
Замена масляного фильтра	Каждые 5000 км или 6 месяцев
Проверка* тормозных колодок и дисков	Каждые 5000 км или 3 месяца
Замена трансмиссионного масла для ручной коробки передач (в том числе для переднего дифференциала)	Каждые 40000 км или 48 месяцев
Проверка* или замена трансмиссионной жидкости в автоматической трансмиссии (в том числе для переднего дифференциала)	I: Каждые 40000 км или 24 месяца R: Каждые 80000 км или 48 месяцев
Замена масла в раздаточной коробке (модели с полным приводом)	Каждые 20000 км или 24 месяца
Замена масла в механизме заднего дифференциала (модели с полным приводом)	Каждые 20000 км или 24 месяца
Затяжка болтов карданного вала (модели с полным приводом)	Каждые 10000 км или 6 месяцев
Проверка* передней и задней подвесок	Каждые 10000 км или 6 месяцев
Затяжка болтов и гаек на шасси и кузове <<См. примечание.>>	Каждые 10000 км или 6 месяцев

*: При необходимости выполните коррекцию или замену.

В-2: Частые короткие поездки на расстояние менее 8 км при наружной температуре ниже нуля. (Температура двигателя не достигает нормальной температуры.)	
Замена моторного масла	Каждые 5000 км или 6 месяцев
Замена масляного фильтра	Каждые 5000 км или 6 месяцев

В-3: Продолжительная работа на холостом ходу и/или движение на небольшой скорости на значительные расстояния (полицейские машины, а также профессиональное/частное использование, такое как такси или автомобили для доставки товаров на дом).	
Замена моторного масла	Каждые 5000 км или 6 месяцев
Замена масляного фильтра	Каждые 5000 км или 6 месяцев

В-3: Продолжительная работа на холостом ходу и/или движение на небольшой скорости на значительные расстояния (полицейские машины, а также профессиональное/частное использование, такое как такси или автомобили для доставки товаров на дом).

Проверка* тормозных колодок и дисков	Каждые 5000 км или 3 месяца
Проверка* или замена трансмиссионной жидкости в автоматической трансмиссии (в том числе для переднего дифференциала)	I: Каждые 40000 км или 24 месяца R: Каждые 80000 км или 48 месяцев

*: При необходимости выполните коррекцию или замену.

В-4: Непрерывное движение на высокой скорости (80% или более от максимальной скорости автомобиля) в течение более 2-х часов.

Замена трансмиссионного масла для ручной коробки передач (в том числе для переднего дифференциала)	Каждые 40000 км или 48 месяцев
Проверка* или замена трансмиссионной жидкости в автоматической трансмиссии (в том числе для переднего дифференциала)	I: Каждые 40000 км или 24 месяца R: Каждые 80000 км или 48 месяцев
Замена масла в раздаточной коробке (модели с полным приводом)	Каждые 20000 км или 24 месяца
Замена масла в заднем дифференциале (Модели с полным приводом)	Каждые 20000 км или 24 месяца

*: При необходимости выполните коррекцию или замену.

ПРИМЕЧАНИЕ.

Монтажные болты сидений и крепежные болты элементов передней и задней подвесок.

Данные по техническому обслуживанию (топливо, уровень масла и т. д.)

Габариты

Полная длина ^{*1}		4600 мм
Полная ширина ^{*1}		1855 мм
Полная высота ^{*1}		1685 мм ^{*2}
		1690 мм ^{*3}
Колесная база ^{*1}		2690 мм
Колея ^{*1}	Спереди	1605 мм ^{*2} 1595 мм ^{*3}
	Сзади	1625 мм ^{*2} 1615 мм ^{*3}

^{*1}: Незагруженный автомобиль

^{*2}: Автомобили без шин 235/55R19

^{*3}: Автомобили с шинами 235/55R19

Масса

■ С двигателем M20A-FKS (модели с двумя ведущими колесами)

Полная масса автомобиля	С бесступенчатой трансмиссией Multidrive	2090 кг
	С механической коробкой передач	2015 кг
Максимальная допустимая нагрузка на ось	Спереди	1150 кг
	Сзади	1150 кг
Нагрузка на буксировочное устройство		60 кг
Масса буксируемого прицепа	Не оборудованного тормозами	750 кг
	Оборудованного тормозами	1500 кг

■ С двигателем M20A-FKS (полноприводные модели)

Полная масса автомобиля		2120 кг ^{*1} 2170 кг ^{*2} 2090 кг ^{*3}
Максимальная допустимая нагрузка на ось	Спереди	1150 кг
	Сзади	1150 кг
Нагрузка на буксировочное устройство		60 кг
Масса буксируемого прицепа	Не оборудованного тормозами	750 кг
	Оборудованного тормозами	1500 кг

^{*1}: Автомобили с системой Dynamic Torque Control AWD

^{*2}: Автомобили без системы Dynamic Torque Vectoring AWD

^{*3}: Автомобили с механической коробкой передач

■ С двигателем A25A-FKS

Полная масса автомобиля	Автомобиль с системой Dynamic Torque Control AWD	2125 кг
	Автомобиль с системой Dynamic Torque Vectoring AWD	2175 кг
Максимальная допустимая нагрузка на ось	Спереди	1150 кг
	Сзади	1150 кг
Нагрузка на буксировочное устройство		60 кг
Масса буксируемого прицепа	Не оборудованного тормозами	750 кг
	Оборудованного тормозами	1500 кг

Идентификация автомобиля

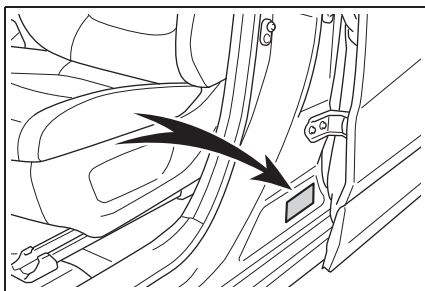
■ Идентификационный номер автомобиля

Идентификационный номер автомобиля (VIN) является имеющим

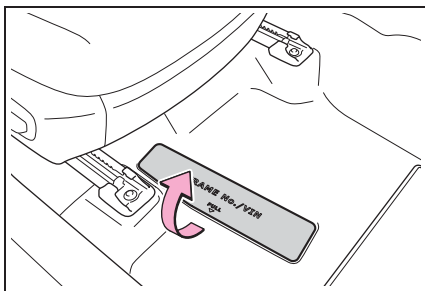
законную силу идентификатором автомобиля. Это основной идентификационный номер автомобиля Toyota. Он используется при регистрации права

собственности на автомобиль.

Номер также указан на бирке изготовителя.



Этот номер также отштампован под правым передним сиденьем.



■ Номер двигателя

Номер двигателя отштампован на блоке двигателя, как показано на рисунке.

► Двигатель M20A-FKS



► Двигатель A25A-FKS



Двигатель

► Двигатель M20A-FKS

Модель	M20A-FKS
Тип	4-цилиндровый рядный, 4-тактный, бензиновый
Диаметр цилиндра и ход поршня	80,5 × 97,6 мм
Рабочий объем	1987 см ³
Зазор клапанов	Автоматическая регулировка
Натяжение приводного ремня	Автоматическая регулировка

► Двигатель A25A-FKS

Модель	A25A-FKS
Тип	4-цилиндровый рядный, 4-тактный, бензиновый

Диаметр цилиндра и ход поршня	87,5× 103,4 мм
Рабочий объем	2487 см ³
Зазор клапанов	Автоматическая регулировка
Натяжение приводного ремня	Автоматическая регулировка

Топливо

Тип топлива	Только неэтилированный бензин
Октановое число по исследовательскому методу	91 или выше
Емкость топливного бака (справочно)	55 л

Система смазки

■ Заправочный объем масла (при сливе и заправке — справочно*)

	M20A-FKS	A25A-FKS
С фильтром	4,3 л	4,5 л
Без фильтра	3,9 л	4,2 л

*: Количество моторного масла является справочной величиной, которой нужно следовать при замене моторного масла. Прогрейте и выключите двигатель, подождите не менее 5 минут и проверьте уровень масла с помощью измерительного щупа.

■ Выбор моторного масла

В автомобиле Toyota используется оригинальное моторное масло “Toyota Genuine Motor Oil”. Используйте апробированное для автомобиля Toyota масло “Toyota Genuine Motor Oil” или эквивалент, удовлетворяющий приведенным требованиям к качеству и вязкости.

Марка масла:

0W-16:

Всесезонное моторное масло класса SN “Resource-Conserving” или SN PLUS “Resource-Conserving” по классификации API

0W-20, 5W-20, 5W-30 и 10W-30:

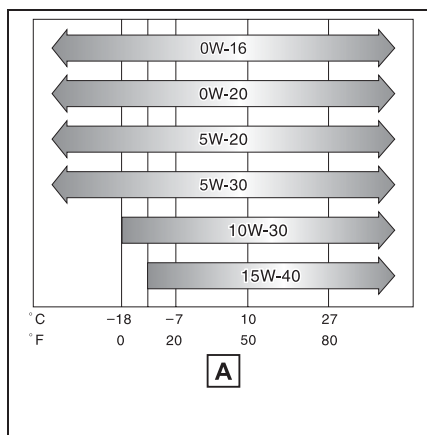
Универсальное моторное масло качества по API SL “Energy-Conserving”, SM “Energy-Conserving”, SN “Resource-Conserving” или SN PLUS “Resource-Conserving” или всесезонное моторное масло ILSAC 15W-40:

Всесезонное моторное масло класса SL, SM, SN или SN PLUS по классификации API

Рекомендуемая вязкость (SAE):

При использовании моторного масла вязкости SAE 10W-30 или выше при крайне низких температурах возможны затруднения при запуске двигателя, поэтому рекомендуется

использовать моторное масло SAE 0W-16, 0W-20, 5W-20 или 5W-30.



A Прогнозируемый температурный диапазон перед следующей заменой масла

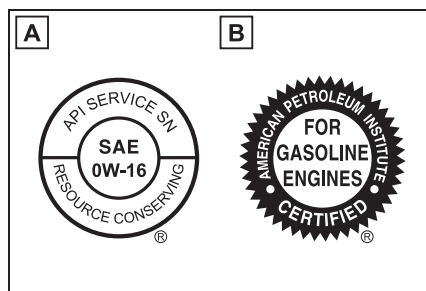
Вязкость масла (для примера здесь объясняется 0W-16):

- 0W в маркировке вязкости масла 0W-16 показывает свойства масла при запуске двигателя в холодную погоду. Масла с более низким значением перед буквой W обеспечивают более легкий пуск двигателя в холодную погоду.
- Число 16 в маркировке масла 0W-16 показывает вязкость масла при высокой температуре. Масло с более высокой вязкостью (с большим числом) является предпочтительным, если автомобиль эксплуатируется на высоких скоростях или с высокой нагрузкой.

Расшифровка надписей на этикетках, размещаемых на канистрах с маслом:

На некоторых канистрах указываются один из двух или оба зарегистрированных знака API, чтобы помочь выбрать масло,

которое следует использовать.



A Символ обслуживания API

Верхняя часть: "API SERVICE SN" обозначает качество масла по классификации API (American Petroleum Institute, Американский институт нефти).
Центральная часть: "SAE 0W-16" означает класс вязкости SAE.

Нижняя часть: надпись "Resource-Conserving" означает, что масло обладает свойствами, снижающими расход топлива и влияние на окружающую среду.

B Знак сертификации ILSAC

Знак сертификации ILSAC (Международный комитет по стандартизации и сертификации смазочных материалов) указывается на передней стороне канистры с маслом.

Система охлаждения

► Двигатель M20A-FKS

Заправочный объем*	С бесступенчатой трансмиссией Multidrive	6,9 л
	С механической коробкой передач	6,4 л
Марка охлаждающей жидкости		Используйте одно из следующих: <ul style="list-style-type: none"> • “Toyota Super Long Life Coolant” • Аналогичная высококачественная, не содержащая силикаты, амины, нитриты или бораты охлаждающая жидкость на этиленгликолевой основе, произведенная с использованием обеспечивающей долговечность гибридной органо-кислотной технологии Не используйте просто обычную воду.

*: Заправочный объем охлаждающей жидкости указан только для справки.

Если необходима замена, обратитесь к любому авторизованному ритейлеру Toyota или в авторизованную ремонтную мастерскую Toyota либо в надежную ремонтную мастерскую.

► Двигатель A25A-FKS

Заправочный объем*	7,0 л
Марка охлаждающей жидкости	Используйте одно из следующих: <ul style="list-style-type: none"> • “Toyota Super Long Life Coolant” • Аналогичная высококачественная, не содержащая силикаты, амины, нитриты или бораты охлаждающая жидкость на этиленгликолевой основе, произведенная с использованием обеспечивающей долговечность гибридной органо-кислотной технологии Не используйте просто обычную воду.

*: Заправочный объем охлаждающей жидкости указан только для справки.

Если необходима замена, обратитесь к любому авторизованному ритейлеру Toyota или в авторизованную ремонтную мастерскую Toyota либо в надежную ремонтную

мастерскую.

Система зажигания (свеча зажигания)

Марка	Двигатель M20A-FKS	DENSO FC20HR-Q8
	Двигатель A25A-FKS	DENSO FC16HR-Q8
Зазор		0,8 мм



ВНИМАНИЕ

■ Свечи зажигания с иридиевым концом электрода

Используйте только свечи зажигания с иридиевым концом электрода. Не регулируйте зазор между электродами.

Электрическая система (аккумуляторная батарея)

Номинальное напряжение при 20 °C:		12,3 В или выше (Поверните переключатель двигателя в положение OFF и включите дальний свет фар на 30 секунд.) Если напряжение ниже стандартного значения, зарядите аккумуляторную батарею.
Ток зарядки	Быстрая зарядка	15 А максимум
	Медленная зарядка	5 А максимум

Автоматическая коробка передач

Заправочный объем трансмиссионной жидкости *	7,4 л
Тип жидкости	Toyota Genuine ATF WS

*: Заправочный объем указан справочно.

Если необходима замена, обратитесь к любому авторизованному ритейлеру Toyota или в авторизованную ремонтную мастерскую Toyota либо в надежную ремонтную мастерскую.



ВНИМАНИЕ

■ Тип жидкости для автоматической трансмиссии

Использование трансмиссионной жидкости, отличной от типа, указанного выше, может привести к появлению необычного шума или вибрации либо к повреждению трансмиссии Вашего автомобиля.

Бесступенчатая трансмиссия Multidrive

Заправочный объем трансмиссионной жидкости *	8,6 л
Тип жидкости	Toyota Genuine CVT Fluid FE

*: Заправочный объем указан справочно.

Если необходима замена, обратитесь к любому авторизованному ритейлеру Toyota или в авторизованную ремонтную мастерскую Toyota либо в надежную ремонтную мастерскую.



ВНИМАНИЕ

■ Тип жидкости для бесступенчатой трансмиссии Multidrive

Использование жидкости для трансмиссии Multidrive, отличной от типа, указанного выше, может привести к появлению необычного шума или вибрации либо к повреждению трансмиссии Multidrive Вашего автомобиля.

Механическая коробка передач

Заправочный объем трансмиссионного масла	1,5 л
Тип трансмиссионного масла	“TOYOTA Genuine Manual Transmission Gear Oil LV GL-4 75W” или эквивалент



ВНИМАНИЕ

■ Масло для механической коробки передач

- Следует иметь в виду, что в зависимости от определенных характеристик используемого трансмиссионного масла и условий работы звук работы на холостом ходу, ощущение переключения передач и/или эффективность расхода топлива различаются; в самом неблагоприятном случае возможно даже повреждение трансмиссии автомобиля. Для достижения оптимальных результатов компания Toyota рекомендует использовать масло “TOYOTA Genuine Manual Transmission Gear Oil LV GL-4 75W”.
- На заводе ваш автомобиль Toyota заправлен маслом “TOYOTA Genuine Manual Transmission Gear Oil LV GL-4 75W”. Используйте апробированное для автомобиля Toyota масло “TOYOTA Genuine Manual Transmission Gear Oil LV GL-4 75W” или эквивалентное ему по качеству, которое соответствует приведенным выше техническим характеристикам. Обратитесь за дальнейшей информацией к любому авторизованному ритейлеру Toyota, в авторизованную ремонтную мастерскую Toyota или в надежную ремонтную мастерскую.

Сцепление

Свободный ход педали сцепления	3 — 15 мм
Тип жидкости	SAE J1703 или FMVSS № 116 DOT 3
	SAE J1704 или FMVSS № 116 DOT 4

Раздаточная коробка (полноприводный автомобиль с динамическим управлением крутящим моментом)

Заправочный объем масла	0,45 л
Марка и вязкость масла	Toyota Genuine Differential gear oil LX 75W-85 GL-5 или эквивалент

На заводе ваш автомобиль Toyota заправлен маслом “Toyota Genuine Differential Gear Oil”.

Используйте апробированное для автомобиля Toyota масло “Toyota Genuine Differential Gear Oil” или эквивалентное ему по качеству, которое соответствует приведенным выше техническим характеристикам. Обратитесь за дальнейшей информацией к любому авторизованному ритейлеру Toyota, в авторизованную ремонтную мастерскую Toyota или в надежную ремонтную мастерскую.

Раздаточная коробка (полноприводный автомобиль с динамическим распределением крутящего момента)

Заправочный объем масла	0,387 л
Тип жидкости	Toyota Genuine Differential gear oil LX

**ВНИМАНИЕ****Предупреждение относительно типа масла в раздаточной коробке**

Использование масла в раздаточной коробке, отличного от указанного типа, может привести к появлению необычного шума или вибрации либо к повреждению раздаточной коробки Вашего автомобиля.

Задний дифференциал (полноприводный автомобиль с динамическим управлением крутящим моментом)

Заправочный объем масла	0,5 л
Марка и вязкость масла	Toyota Genuine Differential gear oil LX 75W-85 GL-5 или эквивалент

На заводе ваш автомобиль Toyota заправлен маслом “Toyota Genuine Differential Gear Oil”.

Используйте апробированное для автомобиля Toyota масло “Toyota Genuine Differential Gear Oil” или эквивалентное ему по качеству, которое соответствует приведенным выше техническим характеристикам. Обратитесь за дальнейшей информацией к любому авторизованному ритейлеру Toyota, в авторизованную ремонтную мастерскую Toyota или в надежную ремонтную мастерскую.

Задний дифференциал (полноприводный автомобиль с динамическим распределением крутящего момента)

Заправочный объем масла	0,523 л
Тип масла	Toyota Genuine Differential gear oil LX



ВНИМАНИЕ

■ Предупреждение относительно типа трансмиссионного масла в дифференциале

Использование трансмиссионного масла для дифференциала, отличного от указанного типа, может привести к появлению необычного шума или вибрации либо к повреждению дифференциала Вашего автомобиля.

Тормоза

Ход педали*	Не менее 129 мм
Свободный ход педали	1,0 — 6,0 мм
Тип жидкости	SAE J1703 или FMVSS № 116 DOT 3 SAE J1704 или FMVSS № 116 DOT 4

*: Минимальный ход педали при нажатии с усилием 300 Н (30,5 кгс) при работающем двигателе.

Рулевое управление

Люфт	Менее 30 мм
------	-------------

Шины и колеса

■ Полноразмерная шина

► Тип А

Размер шин	225/65R17 102H
------------	----------------